

Neugart Rack System

En yüksek talepler için hassas kremayerler

Neugart, düz veya helisel dişli ile en yüksek kalitede kremayerler sunmaktadır. Standart kremayerlerimiz induksiyonla sertleştirilmiş temperlenmiş çelikten üretilmiştir, 1,5 ila 5 mm modül aralığını kapsar ve kalite seviyesi 6 ile uyumludur.

Kremayerler, mekanik özelliklerini optimize etmek için ısıtılıp işlemden geçirilir ve taşlanır. Standart versiyonlar 1000 mm ve 2000 mm uzunluklarda mevcuttur. İsteğe bağlı olarak özel uzunluklarda da üretilebilir.

Precision racks for the highest demands

Neugart offers racks of the highest quality with straight or helical gearing. Our standard racks are made of induction-hardened tempered steel, cover a module range from 1.5 to 5 mm, and comply with quality level 6.

The racks are heat-treated and ground to optimize their mechanical properties. The standard versions are available in lengths of 1000 mm and 2000 mm. Customized lengths can also be produced on request.



Pinyon montajlı planet redüktörler

Helisel ve düz dişli üç farklı pinyon tipinden oluşan çok sayıda kombinasyon seçeneği, her uygulama için ideal çözümün bulunmasını sağlar.

Pinyon, maksimum doğruluk için hassas dişli kutuları, maksimum dayanıklılık ve verimlilik için ekonomik dişli kutuları ve özel montaj durumları için açışal planet dişli kutuları dahil olmak üzere farklı dişli kutusu tipleriyle birleştirilebilir.

Bu sayede, çok çeşitli gereksinimler için maksimum esneklik ve teknik koordinasyondan yararlanabilirsiniz.

Planetary gearboxes with mounted pinion

Numerous combination options from three different pinion types with helical and straight teeth ensure that the ideal solution is available for every application.

The pinion can be combined with different gearbox types, including precision gearboxes for maximum accuracy, economy gears for maximum durability and efficiency, and angular planetary gears for special installation situations.

This allows you to benefit from maximum flexibility and technical coordination for a wide range of requirements.

PK1

- PK1 pinyon dişlisi, dişli kutusunun dişli çıkış milline doğrudan monte edilir.
- DIN 5480 standardına uygun hassas iç diş tasarımı, optimum güç aktarımı sağlar ve zorlu uygulamalarda bile sürekli yüksek bağlantı güvenilirliği garanti eder.



PK1

- The PK1 pinion is mounted directly on the gearbox's toothed output shaft.
- The precise design of the internal teeth in accordance with DIN 5480 enables optimum power transmission and ensures a permanently high level of connection reliability, even in demanding applications.

PM1

- PM1 pinyon, flanşlı çıkış milleri olan dişli kutuları için özel olarak tasarlanmıştır.
- Geniş çevresi sayesinde PM1 pinyon, özellikle yüksek besleme hızlarına olanak tanır.



PM1

- The PM1 pinion is specially designed for gearboxes with flange output shafts.
- Thanks to its large circumference, the PM1 pinion enables particularly high feed speeds.

PM2

- PM2 pinyon, flanşlı çıkış milleri olan dişli kutuları için özel olarak tasarlanmıştır.
- Düşük diş sayısı sayesinde, PM2 pinyon özellikle yüksek besleme kuvvetleri sağlar.



PM2

- The PM2 pinion is specially designed for gearboxes with flange output shafts.
- Thanks to its low number of teeth, the PM2 pinion enables particularly high feed forces.

Helisel kremayer

Helix açısı $\beta = 19,5283^\circ$ (sağ)

Neugart temperli çelik, sertleştirilmiş (HRC 56-60)

Tüm kenarları profil taşlanmış

Kalite 6

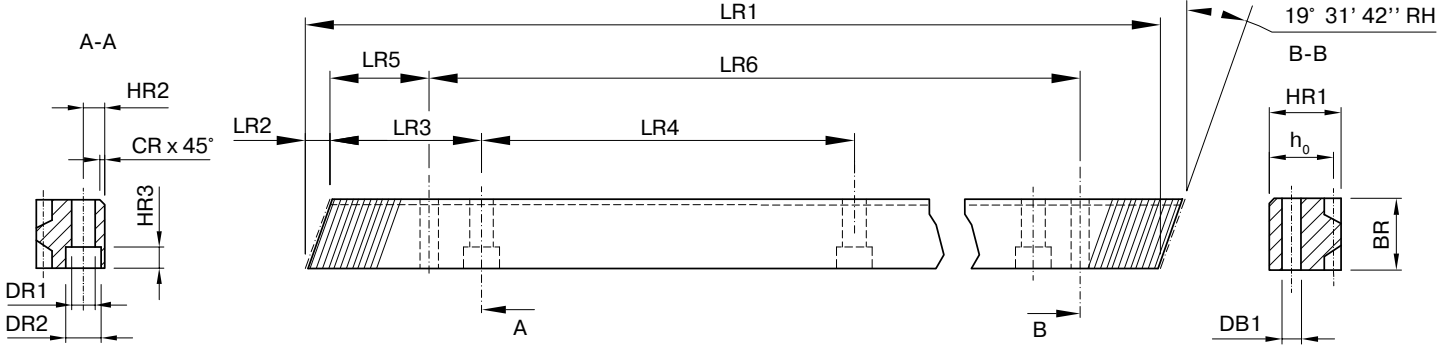
Helical rack

Helix angle $\beta = 19,5283^\circ$ (right-hand)

Neugart tempered steel, hardened (HRC 56-60)

Profile ground on all sides

Quality 6



Ürün kodu	m	LR1	LR2	LR3	LR4	LR5	LR6	BR	HR1	HR2	DB1	CR	DR1	DR2	HR3	h ₀	z	Montaj deliği sayısı
Product code	mm																	Number of mounting holes
NRS15-6B1000-R1	1,5	1000	6,739	62,5	125	29,94	939,42	19	19	8	5,7	2	7	11	7	17,5	200	8
NRS20-6B1000-R1	2	1000	8,512	62,5	125	31,71	936,58	24	24	8	5,7	2	7	11	7	22	150	8
NRS20-6B2000-R1	2	2000	8,512	62,5	125	31,71	1936,58	24	24	8	5,7	2	7	11	7	22	300	16
NRS30-6B1000-R1	3	1000	10,286	62,5	125	34,99	930,02	29	29	9	7,7	2	9	15	9	26	100	8
NRS30-6B2000-R1	3	2000	10,286	62,5	125	34,99	1930,02	29	29	9	7,7	2	9	15	9	26	200	16
NRS40-6B1000-R1	4	1000	13,832	62,5	125	33,30	933,40	39	39	12	7,7	3	9	15	9	35	75	8
NRS40-6B2000-R1	4	2000	13,832	62,5	125	33,30	1933,40	39	39	12	7,7	3	9	15	9	35	150	16

Ürün kodu	Ürün No.	m	LR1	Ağırlık
Product code	Article No.	mm		Weight
NRS15-6B1000-R1	100789973	1,5	1000	2,52
NRS20-6B1000-R1	100777056	2	1000	4,03
NRS20-6B2000-R1	100777057	2	2000	8,07
NRS30-6B1000-R1	100789982	3	1000	5,66
NRS30-6B2000-R1	100789984	3	2000	11,34
NRS40-6B1000-R1	100789986	4	1000	10,37
NRS40-6B2000-R1	100789988	4	2000	20,76



Düz dişli kremayer

Helix açısı $\beta = 0^\circ$

Neugart temperli çelik, sertleştirilmiş (HRC 56-60)

Tüm kenarları profil taşlanmış

Kalite 6

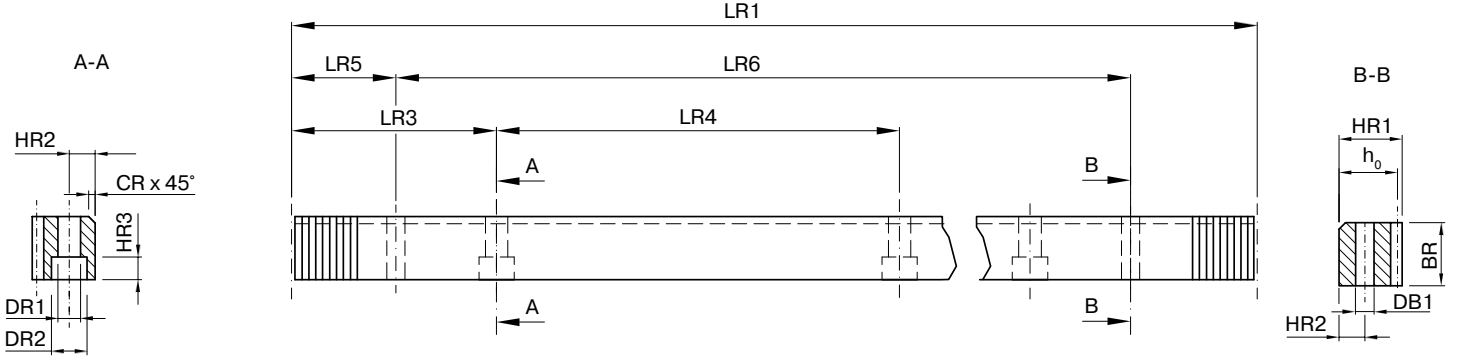
Straight rack

Helix angle $\beta = 0^\circ$

Neugart tempered steel, hardened (HRC 56-60)

Profile ground on all sides

Quality 6



Ürün kodu	m	LR1	LR3	LR4	LR5	LR6	BR	HR1	HR2	DB1	CR	DR1	DR2	HR3	h ₀	z	Montaj deliği sayısı
Product code	mm																Number of mounting holes
NRS15-6B1018-L0	1,5	1017,876	63,617	127,235	34,4	949,076	19	19	8	5,7	2	7	11	7	17,5	216	8
NRS20-6B1005-L0	2	1005,310	62,832	125,664	31,3	942,710	24	24	8	5,7	2	7	11	7	22	160	8
NRS20-6B2011-L0	2	2010,619	62,832	125,664	31,3	1948,019	24	24	8	5,7	2	7	11	7	22	320	16
NRS30-6B1018-L0	3	1017,876	63,617	127,235	34,4	949,076	29	29	9	7,7	2	10	15	9	26	108	8
NRS30-6B2036-L0	3	2035,752	63,617	127,235	34,4	1966,952	29	29	9	7,7	2	10	15	9	26	216	16
NRS40-6B1005-L0	4	1005,310	62,832	125,664	37,5	930,310	39	39	12	7,7	3	10	15	9	35	80	8
NRS40-6B2011-L0	4	2010,619	62,832	125,664	37,5	1935,619	39	39	12	7,7	3	10	15	9	35	160	16
NRS50-6B1005-L0	5	1005,310	62,832	125,664	30,1	945,110	49	39	12	11,7	3	14	20	13	34	64	8
NRS50-6B2011-L0	5	2010,619	62,832	125,664	30,1	1950,419	49	39	12	11,7	3	14	20	13	34	128	16

Ürün kodu	Ürün No.	m	LR1	Ağırlık
Product code	Article No.	mm		Weight
NRS15-6B1018-L0	100789990	1,5	1017,876	2,56
NRS20-6B1005-L0	100789992	2	1005,310	4,05
NRS20-6B2011-L0	100790009	2	2010,619	8,11
NRS30-6B1018-L0	100790003	3	1017,876	5,76
NRS30-6B2036-L0	100790011	3	2035,752	11,55
NRS40-6B1005-L0	100790005	4	1005,310	10,42
NRS40-6B2011-L0	100790017	4	2010,619	20,87
NRS50-6B1005-L0	100790007	5	1005,310	12,34
NRS50-6B2011-L0	100790019	5	2010,619	24,76



Helisel dişli pinyonlar

Helis açısı $\beta = -19,5283^\circ$ (sol yönlü)
sertleştirilmiş ve taşlanmış, Kalite 6

Pinion with helical teeth

Helix angle $\beta = -19,5283^\circ$ (left-hand)
hardened and ground, Quality 6



Pinyon tipi	Modül	Diş sayısı	Bölüm dairesi çapı	Profil kaydırma faktörü	Bir turda alınan yol	Pinyon ağırlığı	Maks tork	Maks itme kuvveti	Uygun Redüktörler ⁽¹⁾						
Pinion type	Module	Number of teeth	Pitch circle diameter	Profile modification factor	Feed constant	Pinion weight	Max. torque	Max. feed force	Suitable for gearbox ⁽¹⁾						
	m	z	d_0	x	$d_0 \times \pi$	m_P	T_{vmax}	F_v	PSNpro	PSN	PLN	WPLN	PLHE	WPLHE	PLPE
	mm		mm		mm/U	kg	Nm	N							
PK1	1,5	19	30,239	0,30	95,00	0,11	68	4520	070	070	070	070	060	060	70
PK1	2	15	31,831	0,55	100,00	0,16	90	5650							
PK1	2	16	33,953	0,55	106,67	0,18	103	6060							
PK1	2	18	38,197	0,45	120,00	0,23	106	5540							
PK1	2	18	38,197	0,45	120,00	0,21	141	7380	090	090	090	090	080	080	90
PK1	2	20	42,441	0,45	133,33	0,27	183	8620							
PK1	2	22	46,686	0,45	146,67	0,33	200	8560							
PK1	2	23	48,808	0,45	153,33	0,32	229	9380							
PK1	2	25	53,052	0,45	166,67	0,39	250	9420	115	115	115	115	120	120	120
PK1	2	26	55,174	0,40	173,33	0,42	263	9530							
PK1	2	27	57,296	0,35	180,00	0,46	275	9590							
PK1	3	20	63,662	0,45	200,00	0,69	436	13700							
PK1	3	20	63,662	0,45	200,00	0,77	534	16770	142	142	142	142	-	-	155
PK1	3	22	70,028	0,45	220,00	0,94	602	17190							
PK1	3	24	76,394	0,45	240,00	1,12	660	17270							
PK1	4	20	84,883	0,40	266,67	1,64	1295	30510							

Düz dişli pinyonlar

Helis açısı $\beta = 0$
sertleştirilmiş ve taşlanmış, Kalite 6

Pinion with straight teeth

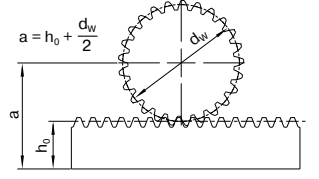
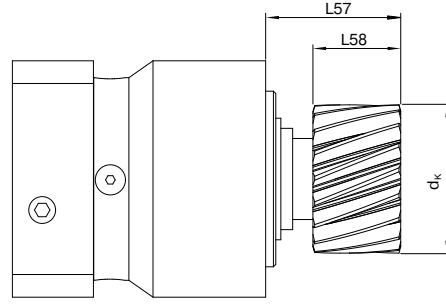
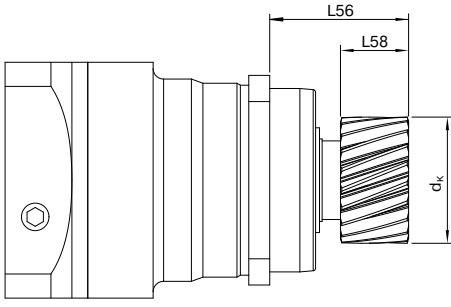
Helix angle $\beta = 0^\circ$
hardened and ground, Quality 6



Pinyon tipi	Modül	Diş sayısı	Bölüm dairesi çapı	Profil kaydırma faktörü	Bir turda alınan yol	Pinyon ağırlığı	Maks tork	Maks itme kuvveti	Uygun Redüktörler ⁽¹⁾						
Pinion type	Module	Number of teeth	Pitch circle diameter	Profile modification factor	Feed constant	Pinion weight	Max. torque	Max. feed force	Suitable for gearbox ⁽¹⁾						
	m	z	d_0	x	$d_0 \times \pi$	m_P	T_{vmax}	F_v	PSNro	PSN	PLN	WPLN	PLHE	WPLHE	PLPE
	mm		mm		mm/U	kg	Nm	N							
PK1	1,5	20	30,00	0,30	94,25	0,11	43	2860	070	070	070	070	060	060	070
PK1	2	16	32,00	0,50	100,53	0,16	61	3810							
PK1	2	19	38,00	0,40	119,38	0,22	94	4947							
PK1	2	19	38,00	0,40	119,38	0,20	94	4940							
PK1	2	22	44,00	0,30	138,23	0,28	133	6046	090	090	090	090	080	080	090
PK1	3	17	51,00	0,40	160,22	0,40	225	8820							
PK1	3	22	66,00	0,20	207,35	0,71	397	12030							
PK1	3	22	66,00	0,20	207,35	0,79	397	12030							
PK1	3	25	75,00	0,20	235,62	1,04	525	14000	142	142	142	142	-	-	155
PK1	4	19	76,00	0,30	238,76	1,32	712	18730							
PK1	4	22	88,00	0,20	276,46	1,71	986	22400							
PK1	5	19	95,00	0,40	298,45	2,38	1481	31170							

⁽¹⁾ Uygulamaya göre konfigürasyon NCP ile oluşturulabilir. Redüktörlerle ilgili daha ayrıntılı bilgileri ürün sayfalarında veya www.neugart.com adresinde bulabilirsiniz.

⁽¹⁾ Application specific configuration with NCP. More information about the gearboxes can be found on the product pages or at www.neugart.com



Pinyonlu PSNpro (WPLN, PLHE ve WPLHE için de geçerlidir)
PSNpro with pinion (also applies to WPLN, PLHE and WPLHE)

Pinyonlu PLPE
PLPE with pinion

Helis dişli pinyon

Pinion with helical teeth

Gövde ölçüsü	Pinyon tipi	Modül	Diş sayısı	Diş üstü çapı	Bölüm dairesi çapı (Prof. kaydırmalı)	Pinyon genişliği	Eksenler arası mesafe ⁽¹⁾	Pinyon dahil çıkış mili uzunluğu	
Frame size	Pinion type	Module	Number of teeth	Tip diameter	Operating pitch circle diameter	Pinion width	Center distance ⁽¹⁾	Output shaft length with pinion	
		m	z	dk	dw	L 58	a	L56	L57
		mm		mm	mm	mm	mm	mm	
060 / 070	PK1	1,5	19	34,06	31,14	21	33,10	51	39,1
	PK1	2	15	37,95	34,03	26	39,02	52	40,1
	PK1	2	16	40,07	36,15	26	40,08	52	40,1
	PK1	2	18	43,92	40,00	26	42,00	52	40,1
080 / 090	PK1	2	18	43,92	40,00	26	42,00	52	42,9
	PK1	2	20	48,16	44,24	26	44,12	53	42,9
	PK1	2	22	52,40	48,49	26	46,24	53	42,9
115 / 120	PK1	2	23	54,53	50,61	26	47,30	64	54
	PK1	2	25	58,74	54,85	26	49,43	64	54
	PK1	2	26	60,66	56,77	26	50,39	64	54
	PK1	2	27	62,59	58,70	26	51,35	64	54
	PK1	3	20	72,25	66,36	31	59,18	69,5	59,5
142 / 155	PK1	3	20	72,25	66,36	31	59,18	81	65,9
	PK1	3	22	76,62	72,73	31	62,36	81	65,9
	PK1	3	24	84,99	79,09	31	65,55	81	65,9
190	PK1	4	20	95,97	88,08	41	79,04	84	-

Düz dişli pinyon

Pinion with straight teeth

Gövde ölçüsü	Pinyon tipi	Modül	Diş sayısı	Diş üstü çapı	Bölüm dairesi çapı (Prof. kaydırmalı)	Pinyon genişliği	Eksenler arası mesafe ⁽¹⁾	Pinyon dahil çıkış mili uzunluğu	
Frame size	Pinion type	Module	Number of teeth	Tip diameter	Operating pitch circle diameter	Pinion width	Center distance ⁽¹⁾	Output shaft length with pinion	
		m	z	dk	dw	L58	a	L56	L57
		mm		mm	mm	mm	mm	mm	
060 / 070	PK1	1,5	20	33,82	30,90	21	32,95	51	39,1
	PK1	2	16	37,92	34,00	26	39,00	52	40,1
	PK1	2	19	43,52	39,60	26	41,80	52	40,1
080 / 090	PK1	2	19	43,52	39,60	26	41,80	53	42,9
	PK1	2	22	49,12	45,20	26	44,60	53	42,9
115 / 120	PK1	3	17	59,29	53,40	31	52,70	69,5	59,5
	PK1	3	22	73,09	67,20	31	59,60	69,5	59,5
142 / 155	PK1	3	22	73,09	67,20	31	59,60	81	59,5
	PK1	3	25	82,09	76,20	31	64,12	81	65,9
	PK1	4	19	86,29	78,40	41	74,20	84	68,9
190	PK1	4	22	97,49	89,60	41	79,80	84	-
	PK1	5	19	108,89	99,00	51	83,50	84	-

⁽¹⁾ Standart kremayer yüksekliği h₀ değeri için. Modül 1,5 (h₀=17,5), Modül 2 (h₀=22 mm), Modül 3 (h₀=26 mm), Modül 4 (h₀=35 mm), Modül 5 (h₀=34 mm).

⁽¹⁾ For standard toothed rack height h₀. Module 1,5 (h₀=17,5), Module 2 (h₀=22 mm), Module 3 (h₀=26 mm), Module 4 (h₀=35 mm), Module 5 (h₀=34 mm).

Helisel dişli pinyonlar

Helis açısı $\beta = -19,5283^\circ$ (sol yönlü)
sertleştirilmiş ve taşlanmış, Kalite 6

Pinion with helical teeth

Helix angle $\beta = -19,5283^\circ$ (left-hand)
hardened and ground, Quality 6



Pinyon tipi	Modül	Diş sayısı	Adaptör flanşı (dahil) ^{(2) (3)}	Bölüm dairesi çapı	Profil kaydırma faktörü	Bir turda alınan yol	Pinyon ağırlığı	Maks itme kuvveti	Uygun Redüktörler ⁽¹⁾			Montaj yöntemi
Pinion type	Module	Number of teeth	Adapter flange (inclusive) ^{(2) (3)}	Pitch circle diameter	Profile modification factor	Feed constant	Pinion weight	Max. feed force	Suitable for gearbox ⁽¹⁾			Mounting method
	m	z		d_0	x	$d_0 \times \pi$	m_p	F_v	PSFNpro	WPSFN	PFHE	
	mm			mm		mm/U	kg	N				
PM1	2	26	–	55,174	0,40	173,33	0,43	2930	064	064	064	2)
PM1	2	27	–	57,296	0,35	180,00	0,47	2860				
PM1	2	26	064 → 090	55,174	0,40	173,33	0,60	2930				
PM1	2	27	064 → 090	57,296	0,35	180,00	0,64	2860	090	090	090	3)
PM1	2	35	064 → 090	74,272	0,35	233,33	1,00	2420				
PM1	2	37	–	78,517	0,35	246,67	0,89	4480	090	090	090	2)
PM1	2	26	064 → 110	55,174	0,40	173,33	0,76	2930				
PM1	2	27	064 → 110	57,296	0,35	180,00	0,79	2860	110	110	110	3)
PM1	2	35	064 → 110	74,272	0,35	233,33	1,16	2420				
PM1	2	40	–	84,883	0,35	266,67	0,94	7350	110	110	110	2)
PM1	2	45	–	95,493	0,30	300,00	1,25	6860				
PM1	2	37	090 → 140	78,517	0,35	246,67	1,54	4480	140	140	–	3)
PM1	3	31	090 → 140	98,676	0,35	310,00	2,40	3910				
PM1	3	35	–	111,409	0,35	350,00	2,18	14050				
PM1	3	40	–	127,324	0,35	400,00	2,92	13020	140	140	–	2)
PM1	4	30	–	127,324	0,20	400,00	3,67	12990				
PM1	3	35	140 → 200	111,409	0,35	350,00	4,20	14050				
PM1	3	40	140 → 200	127,324	0,35	400,00	4,93	13020	200	–	–	3)
PM1	4	30	140 → 200	127,324	0,20	400,00	5,68	12990				

⁽¹⁾ NCP ile uygulamaya özgü tasarımlar hesaplanabilir.
Redüktörlerle ilgili daha ayrıntılı bilgileri ürün sayfalarında veya www.neugart.com adresinde bulabilirsiniz.

⁽¹⁾ Application specific configuration with NCP.
More information about the gearboxes can be found on the product pages or at www.neugart.com

2) Pinyonun doğrudan montajı

2) Direct mounting of the pinion



Redüktör yapı büyüklüğü 090 için PM1 pinyonlu PSFNpro

PSFNpro with PM1 pinion for gearbox frame size 090

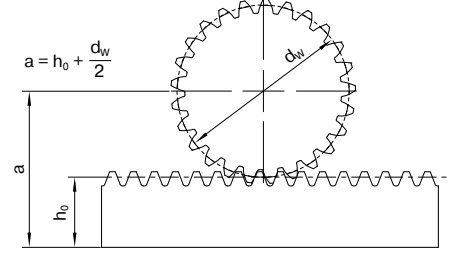
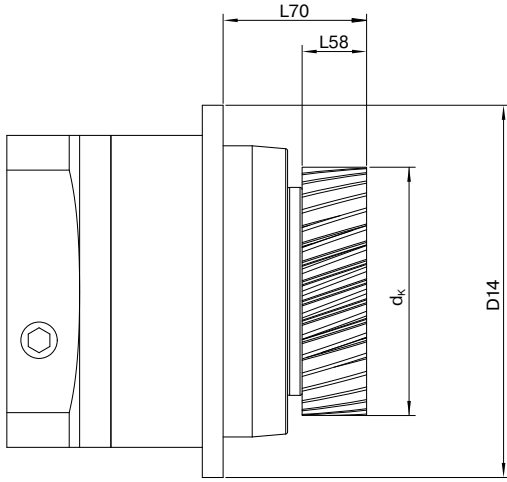
3) Pinyonun montajı için bir adaptör flanşının kullanımı

3) Use of an adapter flange for installing the pinion



Adaptör flanşlı (064 → 090) ve 064 redüktör yapı büyüklüğü için PM1 pinyonlu PSFNpro

PSFNpro with adapter flange (064 → 090) and PM1 pinion for gearbox frame size 064



Helisel dişli pinyonlar

Pinion with helical teeth

Gövde ölçüsü	Pinyon tipi	Modül	Diş sayısı	Adaptör flanş (dahil)	Diş üstü çapı	Bölüm daireesi çapı (Prof. kaydırmalı)	Eksenler arası mesafe ⁽¹⁾	Pinyon genişliği	Redüktör kare flanş ölçüsü	Pinyon dahil çıkış mili uzunluğu
Frame size	Pinion type	Module	Number of teeth	Adapter flange (inclusive)	Tip diameter	Operating pitch circle diameter	Center distance ⁽¹⁾	Pinion width	Flange diameter	Output shaft length with pinion
		m	z		dk	dw	a	L 58	D 14	L 70
		mm			mm	mm	mm	mm	mm	
064	PM1	2	26	–	60,66	56,77	50,39	26	86	45,5
	PM1	2	27	–	62,59	58,70	51,35	26	86	45,5
090	PM1	2	26	064 → 090	60,66	56,77	50,39	26	118	66
	PM1	2	27	064 → 090	62,59	58,70	51,35	26	118	66
	PM1	2	35	064 → 090	79,56	75,67	59,84	26	118	66
	PM1	2	37	–	83,81	79,92	61,96	26	118	56
110	PM1	2	26	064 → 110	60,66	56,77	50,39	26	145	65
	PM1	2	27	064 → 110	62,59	58,70	51,35	26	145	65
	PM1	2	35	064 → 110	79,56	75,67	59,84	26	145	65
	PM1	2	40	–	90,17	86,28	65,14	26	145	55
	PM1	2	45	–	100,58	96,69	70,35	26	145	55
140	PM1	2	37	090 → 140	83,81	79,92	61,96	26	179	77
	PM1	3	31	090 → 140	106,67	100,78	76,39	31	179	82
	PM1	3	35	–	119,40	113,51	82,75	31	179	69
	PM1	3	40	–	135,27	139,42	90,71	31	179	69
	PM1	4	30	–	136,77	128,92	99,46	41	179	79
200	PM1	3	35	140 → 200	119,40	113,51	82,75	31	247	100
	PM1	3	40	140 → 200	135,27	129,42	90,71	31	247	100
	PM1	4	30	140 → 200	136,77	128,92	99,46	41	247	110

⁽¹⁾ Standart kremayer yüksekliği h_0 değeri için. Modül 2 ($h_0 = 22$ mm), Modül 3 ($h_0 = 26$ mm), Modül 4 ($h_0 = 35$ mm).

⁽¹⁾ For standard toothed rack height h_0 . Module 2 ($h_0 = 22$ mm), Module 3 ($h_0 = 26$ mm), Module 4 ($h_0 = 35$ mm).

Helisel dişli pinyonlar

Helis açısı $\beta = -19,5283^\circ$ (sol yönlü)
sertleştirilmiş ve taşlanmış, Kalite 6

Pinion with helical teeth

Helix angle $\beta = -19,5283^\circ$ (left-hand)
hardened and ground, Quality 6



Pinyon tipi	Modül	Diş sayısı	Bölüm dairesi çapı	Profil kaydırma faktörü	Bir turda alınan yol	Pinyon ağırlığı	Maks tork	Maks itme kuvveti	Uygun Redüktörler ⁽¹⁾		
Pinion type	Module	Number of teeth	Pitch circle diameter	Profile modification factor	Feed constant	Pinion weight	Max. torque	Max. feed force	Suitable for gearbox ⁽¹⁾		
	m	z	d_0	x	$d_0 \times \pi$	m_p	T_{vmax}	F_v	PSFNpro	WPSFN	PFHE
	mm		mm		mm/U	kg	Nm	N			
PM2	2	16	33,95	0,25	106,67	0,46	124	7300	090	090	090
PM2	2	20	42,44	0,45	133,33	0,81	226	10650	110	110	110
PM2	3	14	44,56	0,20	140,00	0,89	228	10230			
PM2	2	20	42,44	0,45	133,33	1,15	231	10930	140	140	-
PM2	3	17	54,11	0,45	170,00	3,16	349	12930			
PM2	3	17	54,11	0,45	170,00	1,41	349	12930	200	-	-
PM2	4	20	84,88	0,40	266,67	4,47	1279	30140			

Düz dişli pinyonlar

Helis açısı $\beta = 0$
sertleştirilmiş ve taşlanmış, Kalite 6

Pinion with straight teeth

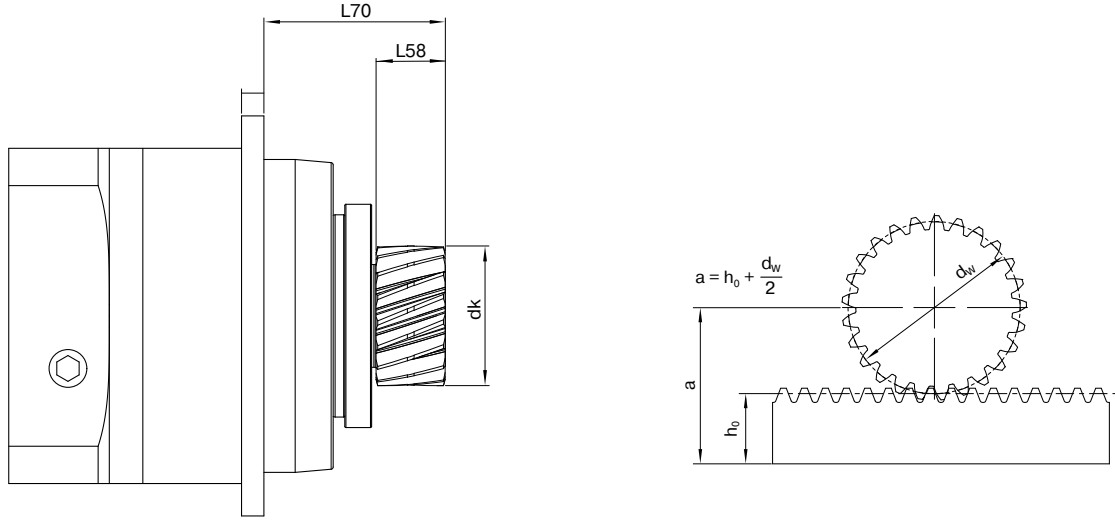
Helix angle $\beta = 0^\circ$
hardened and ground, Quality 6



Pinyon tipi	Modül	Diş sayısı	Bölüm dairesi çapı	Profil kaydırma faktörü	Bir turda alınan yol	Pinyon ağırlığı	Maks tork	Maks itme kuvveti	Uygun Redüktörler ⁽¹⁾		
Pinion type	Module	Number of teeth	Pitch circle diameter	Profile modification factor	Feed constant	Pinion weight	Max. torque	Max. feed force	Suitable for gearbox ⁽¹⁾		
	m	z	d_0	x	$d_0 \times \pi$	m_p	T_{vmax}	F_v	PSFNpro	WPSFN	PFHE
	mm		mm		mm/U	kg	Nm	N			
PM2	2	17	34,00	0,20	106,81	0,45	98	5780	090	090	090
PM2	2	22	44,00	0,40	138,23	0,82	194	8840	110	110	110
PM2	3	19	57,00	0,40	179,07	1,46	275	9650	140	140	-
PM2	4	22	88,00	0,20	276,46	4,54	847	19260	200	-	-
PM2	5	19	95,00	0,20	298,45	5,41	1304	27460			

⁽¹⁾ NCP ile uygulamaya özgü tasarımlar hesaplanabilir. Redüktörlerle ilgili daha ayrıntılı bilgileri kataloğumuzda veya www.neugart.com adresinde bulabilirsiniz.

⁽¹⁾ Application specific configuration with NCP. More information about the gearboxes can be found on the product pages or at www.neugart.com



Helisel dişli pinyonlar

Pinion with helical teeth

Redüktör yapı büyüklüğü	Pinyon tipi	Modül	Diş sayısı	Diş üstü çapı	Bölüm dairesi çapı (Prof. kaydırmalı)	Pinyon genişliği	Eksenler arası mesafe ⁽¹⁾	Pinyon dahil çıkış mili uzunluğu
Frame size	Pinion type	Module	Number of teeth	Tip diameter	Operating pitch circle diameter	Pinion width	Center distance ⁽¹⁾	Output shaft length with pinion
		m	z	dk	dw	L58	a	L70
		mm		mm	mm	mm	mm	
090	PM2	2	16	38,87	34,95	26	39,48	66,45
110	PM2	2	20	48,16	44,24	26	44,12	67,45
	PM2	3	14	51,68	45,76	31	43,88	72,45
140	PM2	2	20	48,16	44,24	26	44,12	77,45
	PM2	3	17	62,70	56,81	31	49,41	101,00
200	PM2	3	17	62,70	56,81	31	49,41	83,00
	PM2	4	20	95,97	88,08	41	64,04	111,00

Düz dişli pinyonlar

Pinion with straight teeth

Redüktör yapı büyüklüğü	Pinyon tipi	Modül	Diş sayısı	Diş üstü çapı	Bölüm dairesi çapı (Prof. kaydırmalı)	Pinyon genişliği	Eksenler arası mesafe ⁽¹⁾	Pinyon dahil çıkış mili uzunluğu
Frame size	Pinion type	Module	Number of teeth	Tip diameter	Operating pitch circle diameter	Pinion width	Center distance ⁽¹⁾	Output shaft length with pinion
		m	z	dk	dw	L58	a	L70
		mm		mm	mm	mm	mm	
090	PM2	2	17	38,72	34,80	26	39,40	66,45
110	PM2	2	22	49,52	45,60	26	44,80	67,45
140	PM2	3	19	65,29	59,40	31	50,70	83,00
200	PM2	4	22	97,49	89,60	41	64,80	111,00
	PM2	5	19	106,89	97,00	51	67,50	121,00

⁽¹⁾ Standart kremayer yüksekliği h₀ değeri için. Modül 2 (h₀ = 22 mm), Modül 3 (h₀ = 26 mm), Modül 4 (h₀ = 35 mm), Modül 5 (h₀ = 34 mm).

⁽¹⁾ For standard toothed rack height h₀. Module 2 (h₀ = 22 mm), Module 3 (h₀ = 26 mm), Module 4 (h₀ = 35 mm), Modul 5 (h₀ = 34 mm).