

Neugart Rack System

Präzisionszahnstangen für höchste Ansprüche

Neugart bietet Zahnstangen von höchster Qualität mit gerader oder schräger Verzahnung. Unsere Standardzahnstangen bestehen aus induktivgehärtetem Vergütungsstahl, decken einen Modulbereich von 1,5 bis 5 mm ab und entsprechen der Qualitätsstufe 6.

Zur Optimierung der mechanischen Eigenschaften werden die Zahnstangen wärmebehandelt und geschliffen. Die Standardausführungen sind in Längen von 1000 mm und 2000 mm erhältlich. Auf Wunsch können auch kundenspezifische Längen realisiert werden.

Precision racks for the highest performance requirements

Neugart offers racks of the highest quality with straight or helical gearing. Our standard racks are made of induction-hardened, quenched and tempered steel, cover a module range from 1.5 to 5 mm, and comply with quality level 6.

The racks are heat-treated and ground to optimize their mechanical properties. The standard versions are available in lengths of 1000 mm and 2000 mm. Custom lengths are available upon request.



Planetengetriebe mit montiertem Ritzel

Zahlreiche Kombinationsmöglichkeiten aus drei verschiedenen Ritzeltypen in Schräg- und Geradverzahnung stellen sicher, dass für jede Anwendung die ideale Lösung verfügbar ist.

Die Ritzel können mit unterschiedlichen Getriebetypen kombiniert werden – darunter Präzisionsgetriebe für höchste Genauigkeit, Economy-Getriebe für maximale Langlebigkeit und Effizienz sowie Winkelplanetengetriebe für spezielle Einbausituationen.

So profitieren Sie von größtmöglicher Flexibilität und technischer Abstimmung für unterschiedlichste Anforderungen.

PK1

- Das PK1 Ritzel wird direkt auf der verzahnten Abtriebswelle des Getriebes montiert.
- Die präzise Ausführung der Innenverzahnung nach DIN 5480 ermöglicht eine optimale Kraftübertragung und sorgt auch bei anspruchsvollen Anwendungen für eine dauerhaft hohe Verbindungssicherheit.



PM1

- Das PM1 Ritzel ist speziell für Getriebe mit Flansch-Abtriebswelle konzipiert.
- Durch seinen großen Umfang ermöglicht das PM1 Ritzel besonders hohe Vorschubgeschwindigkeiten.



PM2

- Das PM2 Ritzel ist speziell für Getriebe mit Flansch-Abtriebswelle konzipiert.
- Dank seiner geringen Zähnezahl ermöglicht das PM2 Ritzel besonders hohe Vorschubkräfte.



Planetary gearboxes with mounted pinion

Numerous combination options from three different pinion types with helical and straight teeth ensure that the ideal solution is available for every application.

The pinions can be paired with different gearbox types, including precision gearboxes for maximum accuracy, Economy gearboxes for maximum durability and efficiency, and right-angle planetary gearbox for special installation situations.

This allows you to benefit from maximum flexibility and technical coordination for a wide range of requirements.

PK1

- The PK1 pinion is mounted directly on the gearbox's toothed output shaft.
- The precise design of the internal spline in accordance with DIN 5480 enables optimum power transmission and ensures a permanently high level of connection reliability, even in demanding applications.

PM1

- The PM1 pinion is specially designed for gearboxes with flange output shafts.
- Thanks to its large circumference, the PM1 pinion enables particularly high feed rates.

PM2

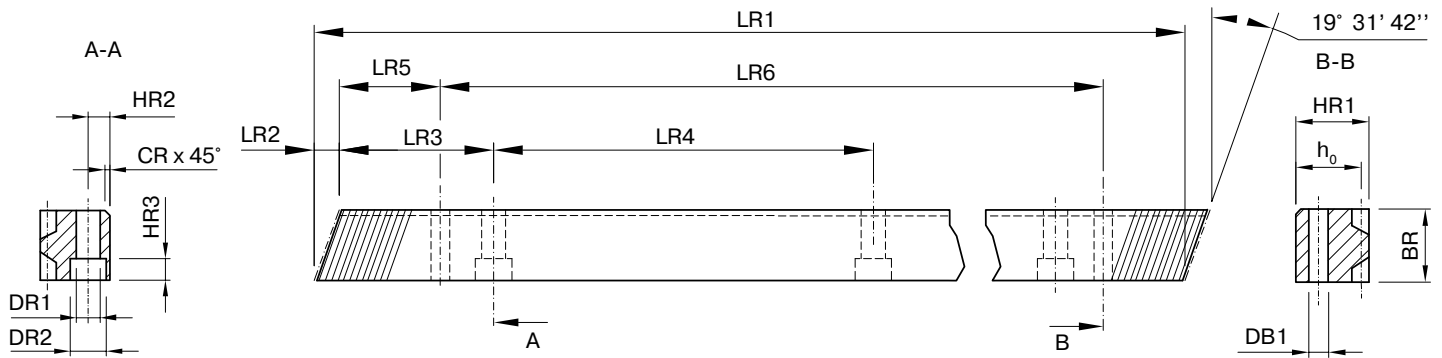
- The PM2 pinion is specially designed for gearboxes with flange output shafts.
- Thanks to its low number of teeth, the PM2 pinion enables particularly high feed forces.

Schrägverzahnte Zahnstangen

Schrägungswinkel $\beta = 19,5283^\circ$ (rechtssteigend)
 Neugart Vergütungsstahl, gehärtet (HRC 56-60)
 Profil allseitig geschliffen
 Qualität 6

Helical rack

Helix angle $\beta = 19.5283^\circ$ (right-hand)
 Neugart tempered steel, hardened (HRC 56-60)
 Profile ground on all sides
 Quality 6



Produktcode	m	LR1	LR2	LR3	LR4	LR5	LR6	BR	HR1	HR2	DB1	CR	DR1	DR2	HR3	h ₀	z	Anzahl Bohrungen
Product code	mm																	Number of mounting holes
NRS15-6B1000-R1	1,5	1000	6,739	62,5	125	29,94	939,42	19	19	8	5,7	2	7	11	7	17,5	200	8
NRS20-6B1000-R1	2	1000	8,512	62,5	125	31,71	936,58	24	24	8	5,7	2	7	11	7	22	150	8
NRS20-6B2000-R1	2	2000	8,512	62,5	125	31,71	1936,58	24	24	8	5,7	2	7	11	7	22	300	16
NRS30-6B1000-R1	3	1000	10,286	62,5	125	34,99	930,02	29	29	9	7,7	2	9	15	9	26	100	8
NRS30-6B2000-R1	3	2000	10,286	62,5	125	34,99	1930,02	29	29	9	7,7	2	9	15	9	26	200	16
NRS40-6B1000-R1	4	1000	13,832	62,5	125	33,30	933,40	39	39	12	7,7	3	9	15	9	35	75	8
NRS40-6B2000-R1	4	2000	13,832	62,5	125	33,30	1933,40	39	39	12	7,7	3	9	15	9	35	150	16

Produktcode	Artikel-Nr.	m	LR1	Gewicht
Product code	Article no.	mm		Weight
		mm		kg
NRS15-6B1000-R1	100789973	1,5	1000	2,52
NRS20-6B1000-R1	100777056	2	1000	4,03
NRS20-6B2000-R1	100777057	2	2000	8,07
NRS30-6B1000-R1	100789982	3	1000	5,66
NRS30-6B2000-R1	100789984	3	2000	11,34
NRS40-6B1000-R1	100789986	4	1000	10,37
NRS40-6B2000-R1	100789988	4	2000	20,76



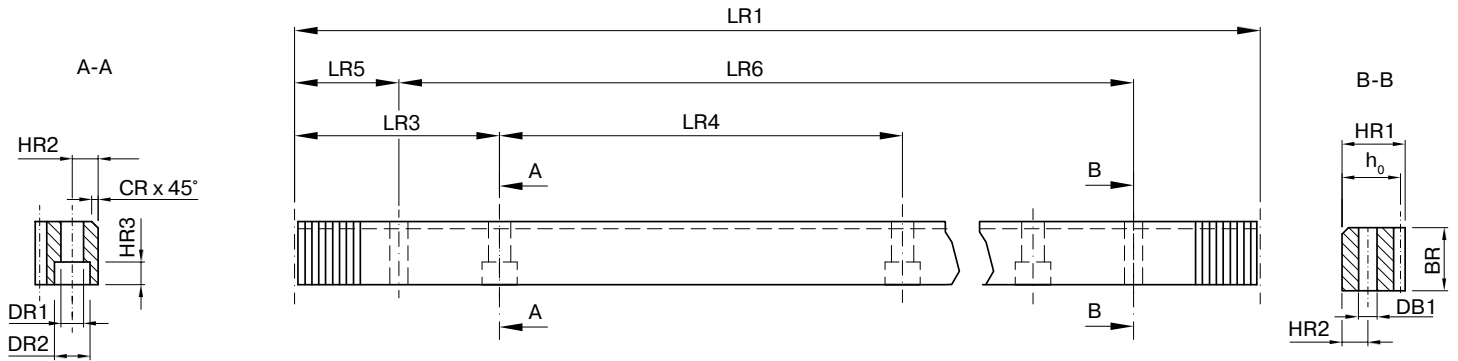
NRS + Pin.

Geradverzahnte Zahnstangen

Schrägungswinkel $\beta = 0^\circ$
 Neugart Vergütungsstahl, gehärtet (HRC 56-60)
 Profil allseitig geschliffen
 Qualität 6

Straight rack

Helix angle $\beta = 0^\circ$
 Neugart tempered steel, hardened (HRC 56-60)
 Profile ground on all sides
 Quality 6



Produktcode	m	LR1	LR3	LR4	LR5	LR6	BR	HR1	HR2	DB1	CR	DR1	DR2	HR3	h ₀	z	Anzahl Bohrungen
Product code	mm																Number of mounting holes
NRS15-6B1018-L0	1,5	1017,876	63,617	127,235	34,4	949,076	19	19	8	5,7	2	7	11	7	17,5	216	8
NRS20-6B1005-L0	2	1005,310	62,832	125,664	31,3	942,710	24	24	8	5,7	2	7	11	7	22	160	8
NRS20-6B2011-L0	2	2010,619	62,832	125,664	31,3	1948,019	24	24	8	5,7	2	7	11	7	22	320	16
NRS30-6B1018-L0	3	1017,876	63,617	127,235	34,4	949,076	29	29	9	7,7	2	10	15	9	26	108	8
NRS30-6B2036-L0	3	2035,752	63,617	127,235	34,4	1966,952	29	29	9	7,7	2	10	15	9	26	216	16
NRS40-6B1005-L0	4	1005,310	62,832	125,664	37,5	930,310	39	39	12	7,7	3	10	15	9	35	80	8
NRS40-6B2011-L0	4	2010,619	62,832	125,664	37,5	1935,619	39	39	12	7,7	3	10	15	9	35	160	16
NRS50-6B1005-L0	5	1005,310	62,832	125,664	30,1	945,110	49	39	12	11,7	3	14	20	13	34	64	8
NRS50-6B2011-L0	5	2010,619	62,832	125,664	30,1	1950,419	49	39	12	11,7	3	14	20	13	34	128	16

Produktcode	Artikel-Nr.	m	LR1	Gewicht
Product code	Article no.	mm		Weight
NRS15-6B1018-L0	100789990	1,5	1017,876	2,56
NRS20-6B1005-L0	100789992	2	1005,310	4,05
NRS20-6B2011-L0	100790009	2	2010,619	8,11
NRS30-6B1018-L0	100790003	3	1017,876	5,76
NRS30-6B2036-L0	100790011	3	2035,752	11,55
NRS40-6B1005-L0	100790005	4	1005,310	10,42
NRS40-6B2011-L0	100790017	4	2010,619	20,87
NRS50-6B1005-L0	100790007	5	1005,310	12,34
NRS50-6B2011-L0	100790019	5	2010,619	24,76



NRS + Pin.

Schrägverzahnte Ritzel

Pinion with helical teeth

Schrägungswinkel $\beta = -19,5283^\circ$ (linkssteigend)
gehärtet und geschliffen, Qualität 6

Helix angle $\beta = -19,5283^\circ$ (left-hand)
hardened and ground, Quality 6



Ritzel- typ	Modul	Zähne- zahl	Teilkreis- durch- messer	Profilver- schiebungs- faktor	Vorschub- konstante	Ritzel- gewicht	Max. Dreh- moment	Max. Vorschub- kraft	Anbaubar an Getriebe ⁽¹⁾						
Pinion type	Module	Number of teeth	Pitch circle diameter	Profile modification factor	Feed constant	Pinion weight	Max. torque	Max. feed force	Suitable for gearbox ⁽¹⁾						
	m	z	d ₀	x	d ₀ x π	m _P	T _{vmax}	F _V	PSNpro	PSN	PLN	WPLN	PLHE	WPLHE	PLPE
	mm		mm		mm/U	kg	Nm	N							
PK1	1,5	19	30,239	0,30	95,00	0,11	68	4520	070	070	070	070	060	060	70
PK1	2	15	31,831	0,55	100,00	0,16	90	5650							
PK1	2	16	33,953	0,55	106,67	0,18	103	6060							
PK1	2	18	38,197	0,45	120,00	0,23	106	5540	090	090	090	090	080	080	90
PK1	2	18	38,197	0,45	120,00	0,21	141	7380							
PK1	2	20	42,441	0,45	133,33	0,27	183	8620							
PK1	2	22	46,686	0,45	146,67	0,33	200	8560	115	115	115	115	120	120	120
PK1	2	23	48,808	0,45	153,33	0,32	229	9380							
PK1	2	25	53,052	0,45	166,67	0,39	250	9420							
PK1	2	26	55,174	0,40	173,33	0,42	263	9530	142	142	142	142	-	-	155
PK1	2	27	57,296	0,35	180,00	0,46	275	9590							
PK1	3	20	63,662	0,45	200,00	0,69	436	13700							
PK1	3	20	63,662	0,45	200,00	0,77	534	16770	190	190	190	-	-	-	-
PK1	3	22	70,028	0,45	220,00	0,94	602	17190							
PK1	3	24	76,394	0,45	240,00	1,12	660	17270							
PK1	4	20	84,883	0,40	266,67	1,64	1295	30510							

Geradverzahnte Ritzel

Pinion with straight teeth

Schrägungswinkel $\beta = 0^\circ$
gehärtet und geschliffen, Qualität 6

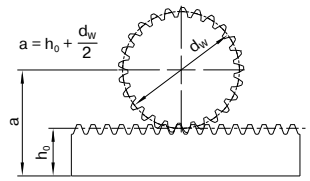
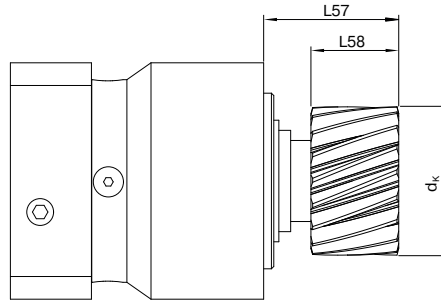
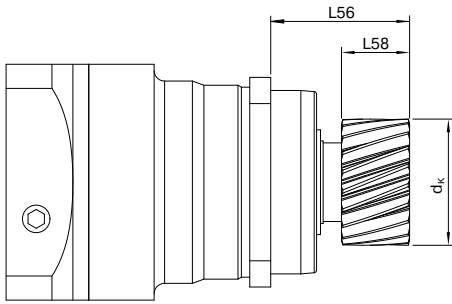
Helix angle $\beta = 0^\circ$
hardened and ground, Quality 6



Ritzel- typ	Modul	Zähne- zahl	Teilkreis- durch- messer	Profilver- schiebungs- faktor	Vorschub- konstante	Ritzel- gewicht	Max. Dreh- moment	Max. Vorschub- kraft	Anbaubar an Getriebe ⁽¹⁾						
Pinion type	Module	Number of teeth	Pitch circle diameter	Profile modification factor	Feed constant	Pinion weight	Max. torque	Max. feed force	Suitable for gearbox ⁽¹⁾						
	m	z	d ₀	x	d ₀ x π	m _P	T _{vmax}	F _V	PSNpro	PSN	PLN	WPLN	PLHE	WPLHE	PLPE
	mm		mm		mm/U	kg	Nm	N							
PK1	1,5	20	30,00	0,30	94,25	0,11	43	2860	070	070	070	070	060	060	070
PK1	2	16	32,00	0,50	100,53	0,16	61	3810							
PK1	2	19	38,00	0,40	119,38	0,22	94	4950							
PK1	2	19	38,00	0,40	119,38	0,20	94	4940	090	090	090	090	080	080	090
PK1	2	22	44,00	0,30	138,23	0,28	133	6050							
PK1	3	17	51,00	0,40	160,22	0,40	225	8820							
PK1	3	22	66,00	0,20	207,35	0,71	397	12030	115	115	115	115	120	120	120
PK1	3	22	66,00	0,20	207,35	0,79	397	12030							
PK1	3	25	75,00	0,20	235,62	1,04	525	14000							
PK1	3	25	75,00	0,20	235,62	1,04	525	14000	142	142	142	142	-	-	155
PK1	4	19	76,00	0,30	238,76	1,32	712	18730							
PK1	4	22	88,00	0,20	276,46	1,71	986	22400							
PK1	5	19	95,00	0,40	298,45	2,38	1481	31170	190	190	190	-	-	-	-

⁽¹⁾ Applikationsspezifische Auslegung mit NCP.
Weitere Informationen zu den Getrieben finden Sie auf den Produktseiten
oder unter www.neugart.com

⁽¹⁾ Application specific configuration with NCP.
More information about the gearboxes can be found on the product pages
or at www.neugart.com



PSNpro mit Ritzel (gilt auch für WPLN, PLHE und WPLHE)
PSNpro with pinion (also applies to WPLN, PLHE and WPLHE)

PLPE mit Ritzel
PLPE with pinion

Schrägverzahnte Ritzel

Pinion with helical teeth

Getriebebaugröße	Ritzeltyp	Modul	Zähnezahl	Kopfkreis-durchmesser	Wälzkreis-durchmesser	Ritzelbreite	Achsabstand ⁽¹⁾	Abtriebswellenlänge mit Ritzel	
Frame size	Pinion type	Module	Number of teeth	Tip diameter	Operating pitch circle diameter	Pinion width	Center distance ⁽¹⁾	Output shaft length with pinion	
		m	z	dk	dw	L 58	a	L56	L57
		mm		mm	mm	mm	mm	mm	
060 / 070	PK1	1,5	19	34,06	31,14	21	33,10	51	39,1
	PK1	2	15	37,95	34,03	26	39,02	52	40,1
	PK1	2	16	40,07	36,15	26	40,08	52	40,1
	PK1	2	18	43,92	40,00	26	42,00	52	40,1
080 / 090	PK1	2	18	43,92	40,00	26	42,00	52	42,9
	PK1	2	20	48,16	44,24	26	44,12	53	42,9
	PK1	2	22	52,40	48,49	26	46,24	53	42,9
115 / 120	PK1	2	23	54,53	50,61	26	47,30	64	54
	PK1	2	25	58,74	54,85	26	49,43	64	54
	PK1	2	26	60,66	56,77	26	50,39	64	54
	PK1	2	27	62,59	58,70	26	51,35	64	54
	PK1	3	20	72,25	66,36	31	59,18	69,5	59,5
142 / 155	PK1	3	20	72,25	66,36	31	59,18	81	65,9
	PK1	3	22	76,62	72,73	31	62,36	81	65,9
	PK1	3	24	84,99	79,09	31	65,55	81	65,9
190	PK1	4	20	95,97	88,08	41	79,04	84	-

Geradverzahnte Ritzel

Pinion with straight teeth

Getriebebaugröße	Ritzeltyp	Modul	Zähnezahl	Kopfkreis-durchmesser	Wälzkreis-durchmesser	Ritzelbreite	Achsabstand ⁽¹⁾	Abtriebswellenlänge mit Ritzel	
Frame size	Pinion type	Module	Number of teeth	Tip diameter	Operating pitch circle diameter	Pinion width	Center distance ⁽¹⁾	Output shaft length with pinion	
		m	z	dk	dw	L58	a	L56	L57
		mm		mm	mm	mm	mm	mm	
060 / 070	PK1	1,5	20	33,82	30,90	21	32,95	51	39,1
	PK1	2	16	37,92	34,00	26	39,00	52	40,1
	PK1	2	19	43,52	39,60	26	41,80	52	40,1
080 / 090	PK1	2	19	43,52	39,60	26	41,80	53	42,9
	PK1	2	22	49,12	45,20	26	44,60	53	42,9
115 / 120	PK1	3	17	59,29	53,40	31	52,70	69,5	59,5
	PK1	3	22	73,09	67,20	31	59,60	69,5	59,5
142 / 155	PK1	3	22	73,09	67,20	31	59,60	81	59,5
	PK1	3	25	82,09	76,20	31	64,12	81	65,9
	PK1	4	19	86,29	78,40	41	74,20	84	68,9
190	PK1	4	22	97,49	89,60	41	79,80	84	-
	PK1	5	19	108,89	99,00	51	83,50	84	-

⁽¹⁾ Für Standard Zahnstangenhöhen h₀, Modul 1,5 (h₀=17,5), Modul 2 (h₀ = 22 mm), Modul 3 (h₀ = 26 mm), Modul 4 (h₀ = 35 mm), Modul 5 (h₀ = 34 mm).

⁽¹⁾ For standard toothed rack height h₀, Module 1,5 (h₀=17,5), Module 2 (h₀ = 22 mm), Module 3 (h₀ = 26 mm), Module 4 (h₀ = 35 mm), Module 5 (h₀ = 34 mm).

Schrägverzahnte Ritzel

Schrägungswinkel $\beta = -19,5283^\circ$ (linkssteigend)
gehärtet und geschliffen, Qualität 6

Pinion with helical teeth

Helix angle $\beta = -19,5283^\circ$ (left-hand)
hardened and ground, Quality 6



Ritzel- typ	Modul	Zähne- zahl	Adapterflansch (inklusive) ^{2) 3)}	Teilkreis- durchmesser	Profil- verschiebungs- faktor	Vorschub- konstante	Ritzel- gewicht	Max. Vorschubkraft	Anbaubar an Getriebe ⁽¹⁾			Montage- art
Pinion type	Module	Number of teeth	Adapter flange (inclusive) ^{2) 3)}	Pitch circle diameter	Profile modification factor	Feed constant	Pinion weight	Max. feed force	Suitable for gearbox ⁽¹⁾			Mounting method
	m	z		d ₀	x	d ₀ x π	m _P	F _V	PSFNpro	WPSFN	PFHE	
	mm			mm		mm/U	kg	N				
PM1	2	26	–	55,174	0,40	173,33	0,43	2930	064	064	064	2)
PM1	2	27	–	57,296	0,35	180,00	0,47	2860				
PM1	2	26	064 → 090	55,174	0,40	173,33	0,60	2930	090	090	090	3)
PM1	2	27	064 → 090	57,296	0,35	180,00	0,64	2860				
PM1	2	35	064 → 090	74,272	0,35	233,33	1,00	2420				
PM1	2	37	–	78,517	0,35	246,67	0,89	4480	090	090	090	2)
PM1	2	26	064 → 110	55,174	0,40	173,33	0,76	2930	110	110	110	3)
PM1	2	27	064 → 110	57,296	0,35	180,00	0,79	2860				
PM1	2	35	064 → 110	74,272	0,35	233,33	1,16	2420				
PM1	2	40	–	84,883	0,35	266,67	0,94	7350	110	110	110	2)
PM1	2	45	–	95,493	0,30	300,00	1,25	6860	140	140	–	3)
PM1	2	37	090 → 140	78,517	0,35	246,67	1,54	4480				
PM1	3	31	090 → 140	98,676	0,35	310,00	2,40	3910				
PM1	3	35	–	111,409	0,35	350,00	2,18	14050	140	140	–	2)
PM1	3	40	–	127,324	0,35	400,00	2,92	13020				
PM1	4	30	–	127,324	0,20	400,00	3,67	12990	200	–	–	3)
PM1	3	35	140 → 200	111,409	0,35	350,00	4,20	14050				
PM1	3	40	140 → 200	127,324	0,35	400,00	4,93	13020				
PM1	4	30	140 → 200	127,324	0,20	400,00	5,68	12990				

⁽¹⁾ Applikationsspezifische Auslegung mit NCP.
Weitere Informationen zu den Getrieben finden Sie auf den Produktseiten
oder unter www.neugart.com

⁽¹⁾ Application specific configuration with NCP.
More information about the gearboxes can be found on the product pages
or at www.neugart.com

²⁾ Direktmontage des Ritzels

²⁾ Direct mounting of the pinion

³⁾ Verwendung eines Adapterflansches zur Montage des Ritzels

³⁾ Use of an adapter flange for installing the pinion



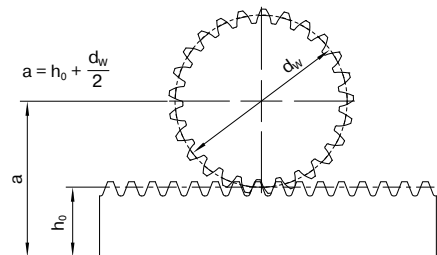
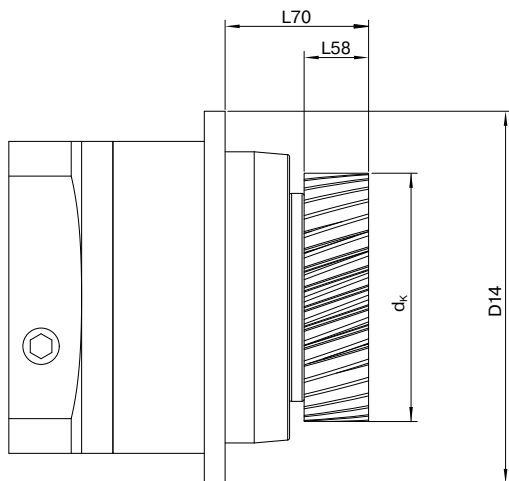
PSFNpro mit PM1 Ritzel für Getriebebaugröße 090

PSFNpro with PM1 pinion for gearbox frame size 090



PSFNpro mit Adapterflansch (064 → 090) und PM1 Ritzel für Getriebebaugröße 064

PSFNpro with adapter flange (064 → 090) and PM1 pinion for gearbox frame size 064



Schrägverzahnte Ritzel

Pinion with helical teeth

Getriebebaugröße	Ritzeltyp	Modul	Zähnezahl	Adapterflansch (inklusive)	Kopfkreisdurchmesser	Wälzkreisdurchmesser	Achsabstand ⁽¹⁾	Ritzelbreite	Flanschdurchmesser	Abtriebswellenlänge mit Ritzel
Frame size	Pinion type	Module	Number of teeth	Adapter flange (inclusive)	Tip diameter	Operating pitch circle diameter	Center distance ⁽¹⁾	Pinion width	Flange diameter	Output shaft length with pinion
		m	z		dk	dw	a	L 58	D14	L70
		mm			mm	mm	mm	mm	mm	
064	PM1	2	26	–	60,66	56,77	50,39	26	86	45,5
	PM1	2	27	–	62,59	58,70	51,35	26	86	45,5
090	PM1	2	26	064 → 090	60,66	56,77	50,39	26	118	66
	PM1	2	27	064 → 090	62,59	58,70	51,35	26	118	66
	PM1	2	35	064 → 090	79,56	75,67	59,84	26	118	66
	PM1	2	37	–	83,81	79,92	61,96	26	118	56
110	PM1	2	26	064 → 110	60,66	56,77	50,39	26	145	65
	PM1	2	27	064 → 110	62,59	58,70	51,35	26	145	65
	PM1	2	35	064 → 110	79,56	75,67	59,84	26	145	65
	PM1	2	40	–	90,17	86,28	65,14	26	145	55
	PM1	2	45	–	100,58	96,69	70,35	26	145	55
140	PM1	2	37	090 → 140	83,81	79,92	61,96	26	179	77
	PM1	3	31	090 → 140	106,67	100,78	76,39	31	179	82
	PM1	3	35	–	119,40	113,51	82,75	31	179	69
	PM1	3	40	–	135,27	139,42	90,71	31	179	69
	PM1	4	30	–	136,77	128,92	99,46	41	179	79
200	PM1	3	35	140 → 200	119,40	113,51	82,75	31	247	100
	PM1	3	40	140 → 200	135,27	129,42	90,71	31	247	100
	PM1	4	30	140 → 200	136,77	128,92	99,46	41	247	110

⁽¹⁾ Für Standard Zahnstangenhöhen h₀. Modul 2 (h₀ = 22 mm), Modul 3 (h₀ = 26 mm), Modul 4 (h₀ = 35 mm).

⁽¹⁾ For standard toothed rack height h₀. Module 2 (h₀ = 22 mm), Module 3 (h₀ = 26 mm), Module 4 (h₀ = 35 mm).

Schrägverzahnte Ritzel

Pinion with helical teeth

Schrägungswinkel $\beta = -19,5283^\circ$ (linkssteigend)
gehärtet und geschliffen, Qualität 6

Helix angle $\beta = -19,5283^\circ$ (left-hand)
hardened and ground, Quality 6



Ritzel- typ	Modul	Zähne- zahl	Teilkreis- durchmesser	Profil- verschiebungs- faktor	Vorschub- konstante	Ritzel- gewicht	Max. Drehmoment	Max. Vorschub- kraft	Anbaubar an Getriebe ⁽¹⁾		
Pinion type	Module	Number of teeth	Pitch circle diameter	Profile modification factor	Feed constant	Pinion weight	Max. torque	Max. feed force	Suitable for gearbox ⁽¹⁾		
	m	z	d_0	x	$d_0 \times \pi$	m_p	T_{vmax}	F_v	PSFNpro	WPSFN	PFHE
	mm		mm		mm/U	kg	Nm	N			
PM2	2	16	33,95	0,25	106,67	0,46	124	7300	090	090	090
PM2	2	20	42,44	0,45	133,33	0,81	226	10650	110	110	110
PM2	3	14	44,56	0,20	140,00	0,89	228	10230			
PM2	2	20	42,44	0,45	133,33	1,15	231	10930	140	140	-
PM2	3	17	54,11	0,45	170,00	3,16	349	12930			
PM2	3	17	54,11	0,45	170,00	1,41	349	12930	200	-	-
PM2	4	20	84,88	0,40	266,67	4,47	1279	30140			

Geradverzahnte Ritzel

Pinion with straight teeth

Schrägungswinkel $\beta = 0^\circ$
gehärtet und geschliffen, Qualität 6

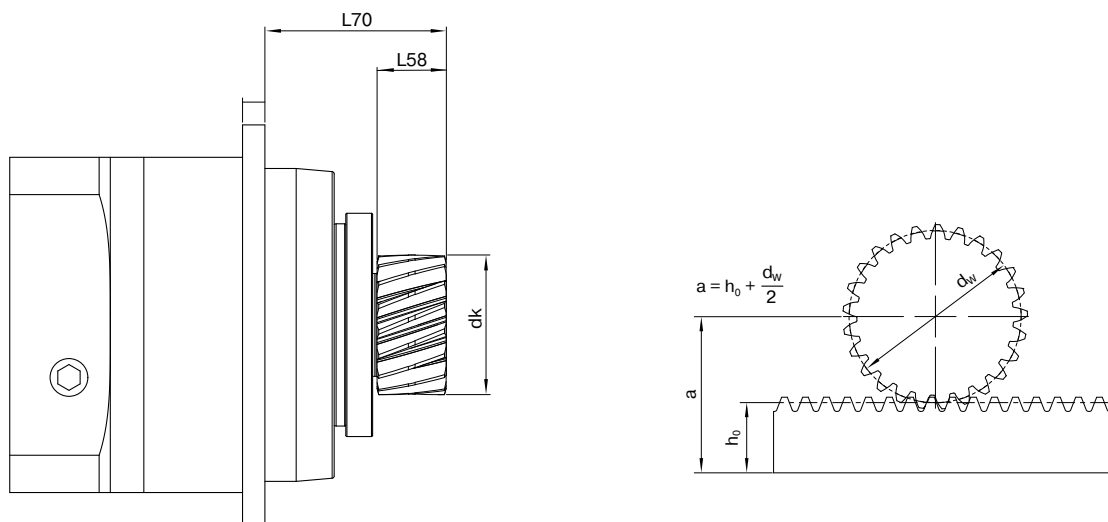
Helix angle $\beta = 0^\circ$
hardened and ground, Quality 6



Ritzel- typ	Modul	Zähne- zahl	Teilkreis- durchmesser	Profil- verschiebungs- faktor	Vorschub- konstante	Ritzelgewicht	Max. Drehmoment	Max. Vorschub- kraft	Anbaubar an Getriebe ⁽¹⁾		
Pinion type	Module	Number of teeth	Pitch circle diameter	Profile modification factor	Feed constant	Pinion weight	Max. torque	Max. feed force	Suitable for gearbox ⁽¹⁾		
	m	z	d_0	x	$d_0 \times \pi$	m_p	T_{vmax}	F_v	PSFNpro	WPSFN	PFHE
	mm		mm		mm/U	kg	Nm	N			
PM2	2	17	34,00	0,20	106,81	0,45	98	5780	090	090	090
PM2	2	22	44,00	0,40	138,23	0,82	194	8840	110	110	110
PM2	3	19	57,00	0,40	179,07	1,46	275	9650	140	140	-
PM2	4	22	88,00	0,20	276,46	4,54	847	19260	200	-	-
PM2	5	19	95,00	0,20	298,45	5,41	1304	27460			

⁽¹⁾ Applikationsspezifische Auslegung mit NCP.
Weitere Informationen zu den Getrieben finden Sie auf den Produktseiten
oder unter www.neugart.com

⁽¹⁾ Application specific configuration with NCP.
More information about the gearboxes can be found on the product pages
or at www.neugart.com



Schrägverzahnte Ritzel

Pinion with helical teeth

Getriebe- baugröße	Ritzeltyp	Modul	Zähnezahl	Kopfkreis- durchmesser	Wälzkreis- durchmesser	Ritzelbreite	Achs- abstand ⁽¹⁾	Abtriebs- wellenlänge mit Ritzel
Frame size	Pinion type	Module	Number of teeth	Tip diameter	Operating pitch circle diameter	Pinion width	Center distance ⁽¹⁾	Output shaft length with pinion
		m	z	d _k	d _w	L58	a	L70
		mm		mm	mm	mm	mm	
090	PM2	2	16	38,87	34,95	26	39,48	66,45
110	PM2	2	20	48,16	44,24	26	44,12	67,45
	PM2	3	14	51,68	45,76	31	43,88	72,45
140	PM2	2	20	48,16	44,24	26	44,12	77,45
	PM2	3	17	62,70	56,81	31	49,41	101,00
200	PM2	3	17	62,70	56,81	31	49,41	83,00
	PM2	4	20	95,97	88,08	41	64,04	111,00

Geradverzahnte Ritzel

Pinion with straight teeth

Getriebe- baugröße	Ritzeltyp	Modul	Zähnezahl	Kopfkreis- durchmesser	Wälzkreis- durchmesser	Ritzelbreite	Achs- abstand ⁽¹⁾	Abtriebs- wellenlänge mit Ritzel
Frame size	Pinion type	Module	Number of teeth	Tip diameter	Operating pitch circle diameter	Pinion width	Center distance ⁽¹⁾	Output shaft length with pinion
		m	z	d _k	d _w	L58	a	L70
		mm		mm	mm	mm	mm	
090	PM2	2	17	38,72	34,80	26	39,40	66,45
110	PM2	2	22	49,52	45,60	26	44,80	67,45
140	PM2	3	19	65,29	59,40	31	50,70	83,00
200	PM2	4	22	97,49	89,60	41	64,80	111,00
	PM2	5	19	106,89	97,00	51	67,50	121,00

⁽¹⁾ Für Standard Zahnstangenhöhen h₀. Modul 2 (h₀ = 22 mm), Modul 3 (h₀ = 26 mm), Modul 4 (h₀ = 35 mm), Modul 5 (h₀ = 34 mm).

⁽¹⁾ For standard toothed rack height h₀. Module 2 (h₀ = 22 mm), Module 3 (h₀ = 26 mm), Module 4 (h₀ = 35 mm), Module 5 (h₀ = 34 mm).